

# EcoPLAT

MACCHINA A TAVOLA ROTANTE PER L'AVVOLGIMENTO  
CON FILM ESTENSIBILE

*TURNTABLE STRETCH WRAPPING MACHINES*



# AETNA GROUP

AETNA GROUP, leader nel settore packaging specializzato in soluzioni di fine linea, produce e commercializza a livello mondiale un'ampia gamma che comprende: macchine avvolgitrici semiautomatiche con smart technology, macchine automatiche all'avanguardia, fardellatrici industriali, confezionatrici con film termoretraibile e incartonatrici, soluzioni di confezionamento tailor made.

Il gruppo conta più di 500 collaboratori di cui 90 tecnici impegnati nel servizio di post vendita, con un fatturato annuo superiore ai 100 mil. di Euro. Sei sono gli stabilimenti di produzione per i sei marchi commerciali: ROBOPAC, ROBOPAC SISTEMI, DIMAC, PRASMATIC, IMSB e ROTAC, con una rete di oltre 450 agenti e distributori e 7 filiali presenti in Francia, Regno Unito, Germania, Spagna, USA, Russia e Cina. Con oltre 150.000 macchine vendute e installate in tutto il mondo, AETNA GROUP è in grado di offrire una vastissima gamma di soluzioni e servizi per le più svariate esigenze nel settore del packaging.

*AETNA GROUP, a packaging industry leader specialised in end of line solutions, produces and sells a wide range of machinery worldwide, which includes: semi-automatic wrapping machines with smart technology, cutting-edge automatic machines, industrial bundlers, shrink film wrappers and cartoning machines, tailor made packaging solutions. The group has over 500 collaborators, of which 90 are after-sales service technicians, with a yearly turnover of more than 100 mil. euro. There are six production plants for the six commercial brands: ROBOPAC, ROBOPAC SISTEMI, DIMAC, PRASMATIC, IMSB and ROTAC, with a network of more than 450 representatives and distributors and 7 branches in France, the UK, Germany, Spain, the US, Russia and China.*

*With over 150,000 machines sold and installed worldwide, AETNA GROUP is able to offer a wide range of solutions and services for the most diverse requirements in the packaging industry.*



Nel campo dell'imballaggio con film estensibile la gamma produttiva di ROBOPAC si articola sulle seguenti tipologie di macchine:

*ROBOPAC's production range in packaging with stretch film is based on the following types of machines:*



**ROBOT**  
Robot semovente  
*Self-propelled robot*



**ROTOPLAT**  
Avvolgitori a tavola rotante  
*Turntable wrapping machines*

# ROBOPAC

Robopac, fondata nel 1982, è leader mondiale nella tecnologia dell'avvolgimento con film estensibile, con una produzione di oltre 7.000 macchine/anno che, per il 70%, vengono esportate nei principali mercati internazionali. Sono sei le tecnologie sviluppate dall'azienda: robot, tavole e bracci rotanti per la stabilizzazione di carichi pallettizzati mediante film estensibile (core business), avvolgitori orizzontali con film estensibile per prodotti di forma allungata, macchine per l'applicazione di film termoretraibile e nastratrici. Grazie ad una capillare rete distributiva e ai centri di assistenza tecnica e servizio ricambi presenti presso le filiali estere, Robopac assicura un servizio post-vendita tempestivo e risolutivo a livello mondiale.

*Robopac, established in 1982, is the world leader in wrapping technology with stretch film, with over 7,000 machine/year, 70% of which exported to the main international markets.*

*The company develops six technologies: robot, table and rotating arm to stabilise palletised loads with stretch film (core business), horizontal wrapping machines with stretch film for elongated products, heat shrink film application and taping machines. Thanks to an extensive distribution network and customer and spare part service centres at foreign branches, Robopac ensures prompt and efficient post-sales service on the global level.*



**ORBIT**  
Avvolgitori orizzontali  
*Horizontal wrapping machines*



**SPIROR**  
Avvolgitori orizzontali  
*Horizontal wrapping machines*



**ATHENA**  
Confezionatrici automatiche  
*Automatic packaging machines*



**ROBOTAPE**  
Nastratrici  
*Taping machines*

La certificazione ISO 9001 ottenuta già dal 1997 e da allora continuamente rinnovata, ha rappresentato non solo il raggiungimento di un traguardo prestigioso ma, soprattutto, ha rafforzato l'impegno dell'azienda a migliorare continuamente le proprie performance.

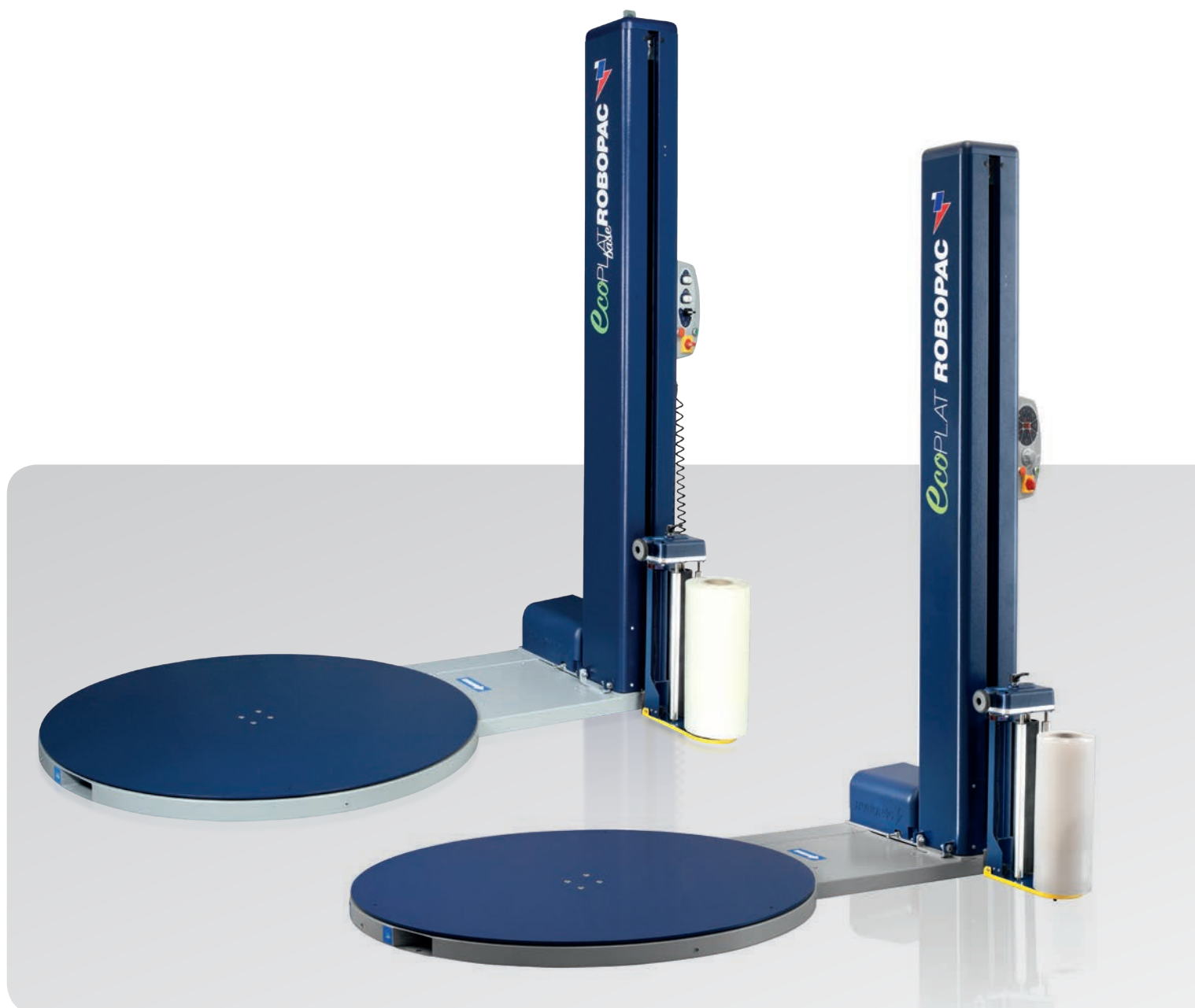
*Since 1997 ROBOPAC is ISO 9001 certified and, since then, the company keeps investing in the improvement of its performances.*



# EcoPLAT BASE, FRD

Ecoplat è disponibile in due versioni, Base e FRD. La versione base è dotata di pannello con pulsanti elettromeccanici, mentre la versione FRD è dotata di pannello con display LED e selettore parametri a JOG.

*EcoPLAT is available in two versions, Basic and FRD. The Basic version is equipped with panel with electromechanical buttons, the FRD version has a panel LED display and a parameters selector by JOG.*





# EcoPLAT BASE

## DESCRIZIONE PARAMETRI / PARAMETERS DESCRIPTION

GIRI ALLA BASE E SOMMITÀ DEL PALLET /  
TOP AND BOTTOM WRAP

GIRI DI RINFORZO / REINFORCE WRAP

VELOCITÀ SALITA-DISCESA CARRELLO/  
UPWARD-DOWNWARD CARRIAGE SPEED

VELOCITÀ ROTAZIONE TAVOLA/  
TABLE ROTATION SPEED



# EcoPLAT FRD

## DESCRIZIONE PARAMETRI / PARAMETERS DESCRIPTION

CICLO SALITA-DISCESA / UPWARD-DOWNWARD CYCLE

CICLO SOLO SALITA O SOLO DISCESA/  
ONLY DOWNWARD OR UPWARD CYCLE

CICLO MANUALE / MANUAL CYCLE

CICLO ECO (REGISTRAZIONE DEL CICLO)

ECO CYCLE (RECORDED)

GIRI ALTI / TOP WRAPS

GIRI ALLA BASE / BOTTOM WRAP

GIRI DI RINFORZO / REINFORCE WRAP

VELOCITÀ ROTAZIONE PIATTO /  
TABLE ROTATION SPEED

VELOCITÀ SALITA-DISCESA CARRELLO/  
UPWARD-DOWNWARD CARRIAGE SPEED



### CARRELLO FRD

Carrello con freno meccanico, allungamenti costanti del film indipendentemente dal diametro della bobina. Dispositivo di innesto/disinnesto rapido del freno per agevolare l'aggancio del film alla base del pallet. Il freno regolabile manualmente agisce sul rullo di gomma per permettere di regolare la tensione di avvolgimento.

### FRD SPOOL CARRIAGE

Spool carriage with mechanical brake, constant stretch of the film independently of the diameter of the spool. Brake engagement/release device to facilitate hooking the film to the base of the pallet.

The manually adjustable brake acting on the rubber roller to allow to adjust the film tension.

## PERCHÉ ECOPLAT? WHY ECOPLAT?

- 👍 STABILIZZAZIONE DEL PALLET / PALLET STABILIZATION
- 👍 PICCOLO INVESTIMENTO GRANDE RISPARMIO /  
SMALL INVESTMENT GREAT PROFITABILITY
- 👍 FACILITA' DI UTILIZZO / USER FRIENDLY

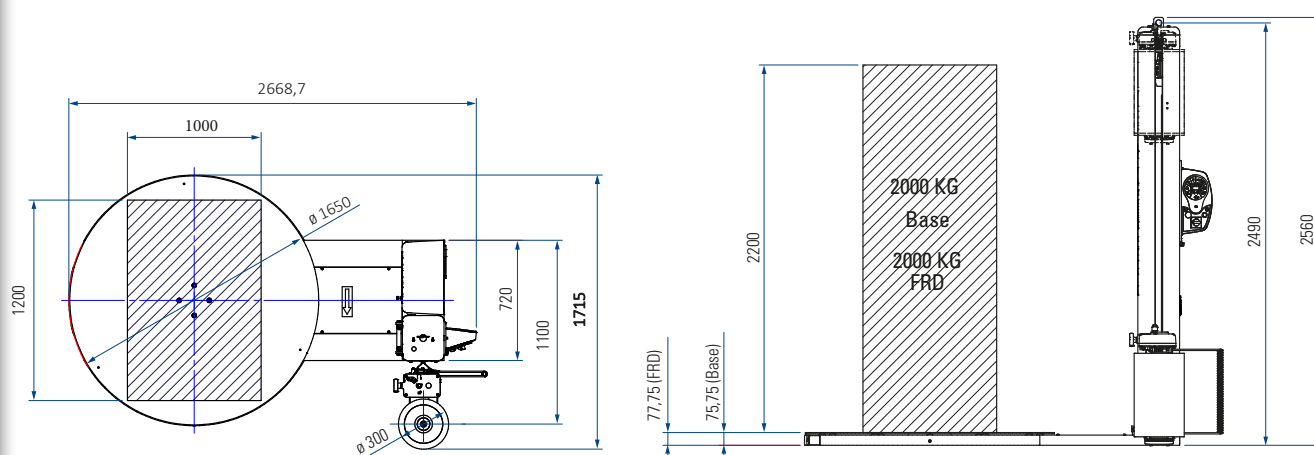


## CARATTERISTICHE TECNICHE *TECHNICAL FEATURES*

MACCHINA / <i>MACHINE</i>	BASE FRD	FRD
Diametro piatto / <i>Plate diameter (mm)</i>	1650	1650
Portata piatto / <i>Max. load weight (kg)</i>	2000	2000
Altezza utile albero / <i>Max. load height (mm)</i>	2200	2200
Carrello con freno meccanico FRD / <i>Carriage with mechanical brake FRD</i>	STD	STD
Velocità piatto regolabile da pannello / <i>Variable plate rotation speed (rpm)</i>	4÷10	4÷10
Regolazione velocità carrello / <i>Variable carriage speed (m/min)</i>	1,4÷4	1,4÷4
Alimentazione / <i>Power supply (mm)</i>	230 V 1 PH (±20%) 50/60Hz	
Potenza installata / <i>Installed power (kW)</i>	0,55	0,55
Pannello di controllo JOG / <i>JOG Control Panel</i>	/	STD
Fotocellula lettura altezza carico / <i>Load height sensing by photocell</i>	STD	STD
Inforcabilità anteriore e posteriore / <i>Front and rear forklifting</i>	STD	STD

## CARATTERISTICHE FILM / *FILM FEATURES*

Diametro esterno max. / <i>Max. external diameter (mm)</i>	300	300
Diametro interno / <i>Internal diameter (mm)</i>	76	76
Spessore film / <i>Film thickness (µm)</i>	17-35	17-35
Altezza bobina / <i>Spool height (mm)</i>	500	500
Peso max. bobina / <i>Max. spool weight (Kg)</i>	20	20



I CONTENUTI DI QUESTO CATALOGO SONO STATI VERIFICATI AL MOMENTO DELLA STAMPA. ROBOPAC SI RISERVA IL DIRITTO DI MODIFICARE IN OGNI MOMENTO LE CARATTERISTICHE TECNICHE DEI PRODOTTI E DEGLI ACCESSORI ILLUSTRATI NEL PRESENTE DOCUMENTO. / THE CONTENTS OF THESE CATALOGS HAVE BEEN VERIFIED BEFORE THE PRESS. ROBOPAC RESERVES THE RIGHT TO MODIFY IN EVERY MOMENT THE TECHNICAL CHARACTERISTICS OF THE PRODUCTS AND ACCESSORIES ILLUSTRATED IN THE PRESENT DOCUMENT.

**ROBOPAC S.P.A.**

Via Fabrizio da Montebello, 81  
47892 Acquaviva Gualdicciolo - Repubblica di San Marino  
tel. (+378) 0549 910511 - fax (+378) 0549 908549 / 905946  
robopac@aetnagroup.com

**AETNA GROUP S.P.A. - ROBOPAC SISTEMI**

SP. Marecchia, 59 - 47826 Villa Verucchio - Rimini - Italy  
tel. (+39) 0541 673411/ 678084 - fax (+39) 0541 679576  
ropobacsistemi@aetnagroup.com

**AETNA GROUP S.P.A. - DIMAC**

Via Rinascita, 25 - 40064 Ozzano Emilia - Bologna - Italy  
tel. (+39) 051 791611 - fax (+39) 051 6511013  
dimac@aetnagroup.com

**PRASMATIC S.R.L**

Via J. Barozzi 8 - Località Monteveglio  
40053 Valsamoggia - Bologna - Italy  
tel. (+39) 051 960302 - fax (+39) 051 960579  
info@prasmatic.com

**AETNA GROUP UK LTD**

Packaging Heights  
Highfield Road - Oakley - Bedford MK43 7TA - England  
phone (+44) 0 1234 825050 - fax (+44) 0 1234 827070  
sales@aetna.co.uk

**AETNA GROUP FRANCE S.a.r.l.**

4, Avenue de l'Europe - 69150 Décines - France  
tél. (+33) 0472 145401 - fax (+33) 0472 145419  
commercial@aetnafr.aetnagroup.com

**AETNA GROUP DEUTSCHLAND GmbH.**

Liebigstr. 6 - 71229 Leonberg-Höfingen - Germany  
tel. (+49) 0 7152 33 111 30 - fax (+49) 0 7152 33 111 40  
info@aetna-deutschland.de

**AETNA GROUP U.S.A. Inc.**

2475B Satellite Blvd. - Duluth - GA 30096-5805 - USA  
phone (+1) 678 473 7869 - toll free 866 713 7286 - fax (+1) 678 473 1025  
aetnagroup@aetnagroupusa.com

**AETNA GROUP VOSTOK OOO**

129329 Moscow - Otradnaya str. 2B - building 7 office 1  
phone (+7) 495 6443355 - fax (+7) 495 6443356  
info@aetnagroupvostok.ru

**AETNA GROUP SHANGHAI Co., Ltd**

No. 877, Jin Liu Road, JInshan industry district  
201506, Shanghai - China  
phone (reception) (+86) 021 62665966 - fax (+86) 021 62665900  
infochina@aetnagroup.com

[www.robopac.com](http://www.robopac.com)



Youtube:



[www.aetnagroup.com](http://www.aetnagroup.com)