

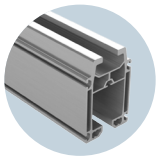
EUROSTYLE



GUIDE TECHNIQUE TECHNICAL GUIDE

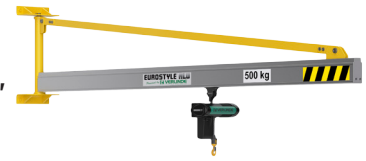
Potences murales et potences sur fûts
Wall and column mounted jib cranes





VATAL

Potence murale triangulée 180°
profil creux EUROSYSTEM ALU
EUROSYSTEM ALU hollow-section,
overbraced wall jib cranes



Description

- > Construction légère.
- > Potence murale profil creux. EUROSYSTEM ALU pour service intérieur, à rotation 180°, à flèche triangulée.
- > Ce type de potence ne peut être motorisé.
- > Les réactions RH et RV s'entendent sous charge nominale.
- > Fixation par boulons M24 classe 10.9 (non fournis).
- > Finition polyuréthane jaune RAL 1028 sur les supports.
- > Chariot porte-palan inclus.
- > Ligne d'alimentation incluse.
- > Vitesse de levage = 16 m/min.

Options

- > Interrupteur mural cadenassable.
- > Ralentisseur de rotation (adaptable sans intervention mécanique ni soudure).
- > Butées de rotation à boulonner.
- > Blocage de rotation 1 ou multi-position.
- > Palan électrique ou manuel.

Fixations

Il convient de vérifier la tenue des supports (poteau ou mur) destinés à recevoir ces potences, en fonction des réactions RH et RV majorées des coefficients en vigueur.

Description

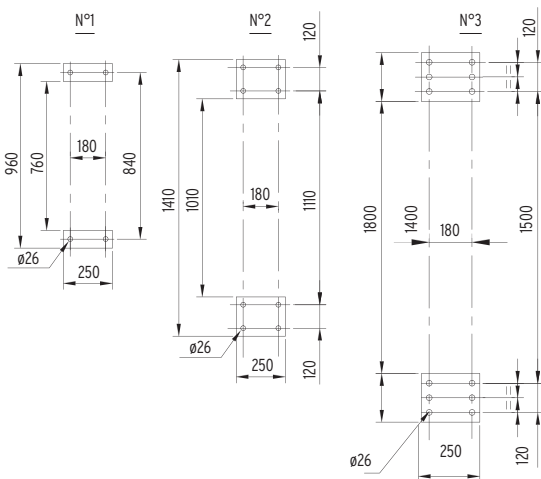
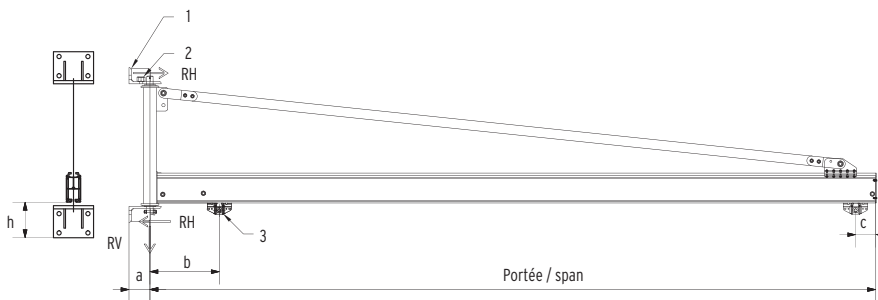
- > Light construction.
- > EUROSYSTEM ALU hollow-section, aluminum wall jib crane for indoor use, 180° rotation, with overbraced beam.
- > This type of jib crane cannot be motorized.
- > Horizontal and vertical reactions are understood to be under nominal load.
- > Attached with M24, 10.9 grade bolts (not provided).
- > RAL 1028 yellow polyurethane finish for the attachment.
- > Hoist trolley provide.
- > Power supply cable provided.
- > Maximum hoisting speed = 16 m/min.

Options

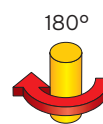
- > Lockable main switch.
- > Rotation slowing device (adaptable without welding or mechanical intervention).
- > Rotation stops to bolt.
- > Single or multi-position rotation lock.
- > Electric or manual hoist.

Fixation

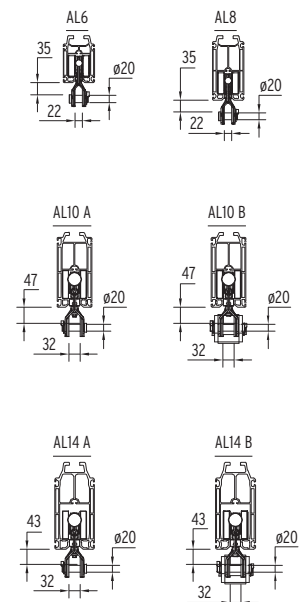
We recommend you verify the strength of the supports (post or wall) that will be holding up the jib cranes, according to horizontal and vertical reactions plus the Coefficients in effect.



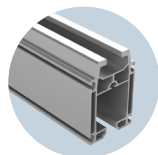
Détail des fixations / Fixation information



- 1 Fixation N°
Fixation N°
- 2 Ralentisseur (option)
Rotation slowing device (option)
- 3 Chariot porte-palan
Hoist trolley



CMU	Portée	a	b	c	h	RH	RV	Couple de Renversement	Kit de fixation (option)	Fixations	Chariot	Poids
Max. capacity	Span							Maximum moment	Fixation kit (option)	Fixation	Trolley	Weight
KG	m	mm	mm	mm	mm	DaN	DaN	DaN.m	N°	N°	N°	KG
63 (15)	2		430			267	143	203				59
	2,5					341	152	259				68
	3		480			418	156	318				72
	3,5					500	164	380				80
	4		530			586	167	445				83
	4,5					675	176	513				92
	5	100	580	130	120	768	180	584	KF2	1	C06	96
	5,5					867	183	659				99
	6		630			968	191	736				107
	6,5					1074	194	816				110
	7		680			1184	204	900				120
7,5					1297	207	986				123	
8		730			1414	210	1075				126	
125 (50)	2		430			551	247	419				59
	2,5					693	256	527				68
	3	100	480			839	260	638	KF2			72
	3,5					988	268	751				80
	4		530			1142	271	868				83
	4,5					1308	289	994				101
	5		580	130	120	1470	293	1117		1	C06	105
	5,5					1636	296	1243				108
	6	130	630			1805	325	1372	KF3			137
	6,5					1979	328	1504				140
	7		680			2157	342	1639				154
7,5					2338	346	1777				158	
8		730			2524	349	1918				161	
160 (50)	2		430			658	285	500				59
	2,5					825	294	627				68
	3	100	480			996	298	757	KF2			72
	3,5					1171	306	890				80
	4		530			1350	309	1026				83
	4,5					1543	327	1173				101
	5		580	130	120	1730	331	1315		1	C06	105
	5,5					1921	334	1460				108
	6	130	630			2116	363	1608	KF3			137
	6,5					2316	366	1760				140
	7		680			2518	380	1914				154
7,5					2725	384	2071				158	
8		730			2936	387	2231				161	
250 (50)	2	100	430			932	384	708				59
	2,5					1163	393	884	KF2			68
	3		480			1400	397	1064			C06	72
	3,5					1654	414	1257				89
	4		530			1897	417	1442				92
	4,5			130	120	2167	436	1647		1		111
	5		580			2425	440	1843				115
	5,5	130				2686	450	2041	KF3			125
	6		630			2951	454	2243			C08	129
	6,5					3222	464	2449				139
	7		680			3497	494	2658				169
7,5					3776	498	2870				173	
8		770	140	230	3318	577	3351	KF4	2	C10 A	252	
320 (50)	2	100	430			1145	461	870	KF2			59
	2,5					1443	479	1097				77
	3		480			1730	483	1315			C06	81
	3,5					2021	491	1536				89
	4		530	130	120	2316	494	1760	KF3	1		92
	4,5					2637	513	2004				111
	5		580			2945	517	2238			C08	115
	5,5	130				3257	527	2475				125
	6		630			3572	552	2715				150
	6,5		670			3104	633	3135				231
	7		720	140	230	3376	664	3410	KF4	2	C10 A	262
7,5					3654	670	3691				268	
8		770			3938	680	3977				278	
500 (50)	2		430			1720	672	1307				72
	2,5					2136	683	1623				83
	3		480			2555	687	1942				87
	3,5			130	120	2980	696	2265	KF3	1	C08	96
	4		530			3409	700	2591				100
	4,5					3842	731	2920				131
	5	130	580			4280	736	3253				136
	5,5		620			3678	830	3715				230
	6		670			4039	835	4079				235
	6,5			140	230	4404	857	4448	KF4	2	C10 A	257
	7		720			4774	862	4822				262
7,5					5150	867	5202				267	
8		770			5532	877	5587				277	



VATAL

Potence murale triangulée 180° profil creux EUROSYSTEM ALU
EUROSYSTEM ALU hollow-section, overbraced wall jib cranes

CMU	Portée	a	b	c	h	RH	RV	Couple de Renversement	Kit de fixation (option)	Fixations	Chariot	Poids
Max. capacity	Span							Maximum moment	Fixation kit (option)	Fixation	Trolley	Weight
KG	m	mm	mm	mm	mm	DaN	DaN	DaN.m	N°	N°	N°	KG
630 (100)	2		470			2284	889	1736				96
	2,5					2838	906	2157				113
	3		520		130	3400	911	2584	KF3	1		118
	3,5					3970	928	3017				135
	4		570			4546	933	3455			C10 A	140
	4,5					3860	1001	3899				208
	5	130	620	140		4305	1006	4348	KF4	2		213
	5,5					4754	1023	4802				230
	6		670		230	5210	1028	5262				235
	6,5					4152	1057	5813				267
	7		720			4498	1090	6297	KF5	3	C14 A	304
	7,5					4849	1097	6788				312
8		770			5204	1109	7285				324	
1000 (100)	2		470			3424	1296	2602				96
	2,5				130	4247	1313	3228	KF3	1		113
	3		520			5076	1318	3858				118
	3,5					4450	1366	4494			C10 A	166
	4		570			5085	1386	5136	KF4	2		186
	4,5	130		140		5726	1408	5783				208
	5		620		230	6371	1413	6435				213
	5,5					5111	1459	7155				266
	6		670			5593	1466	7830	KF5	3	C14 A	273
	6,5					6079	1489	8511				296
	7		720			6571	1497	9199				304
	1250 (150)	2		470			3262	1657	3295			
2,5						4042	1669	4082				144
3			520			4828	1679	4876				154
3,5						5618	1691	5674	KF4	2	C10 A	166
4		130	570	140	230	6414	1715	6478				190
4,5						7216	1733	7288				208
5			620			8023	1743	8103				218
5,5						6418	1784	8985	KF5	3	C14 A	266
6			670			7016	1791	9822				273
2			650			4074	2042	4115				132
2,5						5045	2054	5095	KF4	2	C10 B	144
3			700			6021	2064	6081				154
3,5	130		310	230	7002	2090	7072				180	
4		750			5787	2123	8102				220	
4,5					6509	2143	9112	KF5	3	C14 B	240	
5		800			7235	2155	10129				252	
2000 (200)	2		650			5107	2532	5158				132
	2,5					6321	2544	6384	KF4	2	C10 B	144
	3	130	700	310	230	7539	2568	7614				168
	3,5					6340	2586	8876				189
	4		750			7232	2613	10125	KF5	3	C14 B	220
	4,5					8129	2633	11381				240